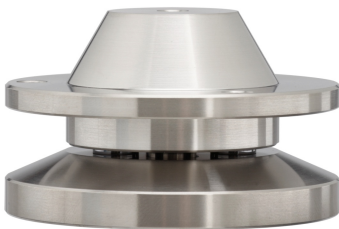


CERABASE
CERAMIC BALL INTERFACE

NEUHEITEN



CERABASE° B&W

Features

- speziell konzipiert für **B&W 800er-Serie**
- ersetzt originale Rolleneinheit oder originales Spike-Set
- erhebliche Verbesserung in Dynamik, Raumabbildung und Feindetail
- anschraubbar und höhenverstellbar bis 10 mm
- Edelstahl, präzisionsgefertigt und handpoliert
- 3 High-Tech-Keramikkugeln made in U.S.A.
- erhältlich als 8er-Set

Technische Daten

Durchmesser:	70 mm
Höhe:	28 mm (sichtbar) 48 mm (gesamt)
Belastbarkeit:	500 kg (4er-Set)



CERABASE° "compact"

Features

- konzipiert als Unterstellfuß oder Ersatz der original Gerätefüße
- erhebliche Verbesserung in Dynamik, Raumabbildung und Feindetail
- anschraubbar und höhenverstellbar bis 10 mm
- Edelstahl, präzisionsgefertigt und handpoliert
- 3 High-Tech-Keramikkugeln made in U.S.A.
- erhältlich als 4er-Set, 3-er Set oder Einzelset

Technische Daten

Durchmesser:	50 mm
Höhe:	42 – 51 mm
Belastbarkeit:	300 kg (4er-Set)



CERABASE° "slimline"

Features

- Konzipiert als Unterstellfuß oder Ersatz der original Gerätefüße
- erhebliche Verbesserung in Dynamik, Raumabbildung und Feindetail
- anschraubbar, nicht höhenverstellbar
- Edelstahl, präzisionsgefertigt und handpoliert
- 3 High-Tech-Keramikkugeln made in U.S.A.
- erhältlich als 4er-Set, 3-er Set oder Einzelset

Technische Daten

Durchmesser:	46 mm
Höhe:	20 mm
Belastbarkeit:	300 kg (4er-Set)